



## Semeurs de Rêves

### FICHE TECHNIQUE

Technique : **Kevin : 06 18 19 02 68 / villena.kevin@gmail.com**  
**Eric : 06 24 64 08 08 / erival@aol.com**

Durée du spectacle : 55 mn

### PLATEAU :

Le spectacle se joue frontalement.

Ouverture : 6,50 m minimum  
Hauteur : 3 m minimum  
Profondeur : 5 m minimum  
Plafond technique : 3 m sous perche minimum  
Sol : De préférence tapis de danse noir  
Pendronnage : Varie en fonction de l'ouverture (italienne ou allemande)

### VIDÉO

Nous fournissons un vidéoprojecteur et un écran.

Le vidéoprojecteur sera placé en arrière scène au centre.

Le signal vidéo sort de notre PC à la régie.

Merci de prévoir une liaison vidéo de qualité et suffisamment longue pour relier les deux.

Sortie PC en HDMI

Entrée VP en HDMI

Prévoir 1 alimentation 220 v, au lointain

## SON

Pour la dif usion, nous utilisons un PC et une interface audio 4 sorties placés en régie

### Liste matériel à fournir :

- Console avec 6 entrées minimum
- Système de dif usion adapté à la salle
- 2 Wedges, en coulisses, sur 2 AUX
- 2 Retours en side
- 1 réverb sur un aux
- 1 DI en avant scène cour pour guitare acoustique
- 1 Micro SM58 f laire sur pied perche en avant scène jardin
- 4 câbles en régie pour son PC (notre carte son sort en jack 6,35mm symétriques)
- 1 multipaire audio (plateau/régie)

## LUMIERE :

### Liste matériel à fournir :

- 12 PC 1Kw
- 3 Découpes type 614 avec couteaux
- 10 Pars 64 CP62
- 2 Pars 64 CP60
- 8 Pars led RGBW (avec zoom si possible)

La conduite lumière sortira de notre PC à la régie (inteface Enttec)

### Liste des gélatines : Voir plan de feu (p3)

## PLANNING :

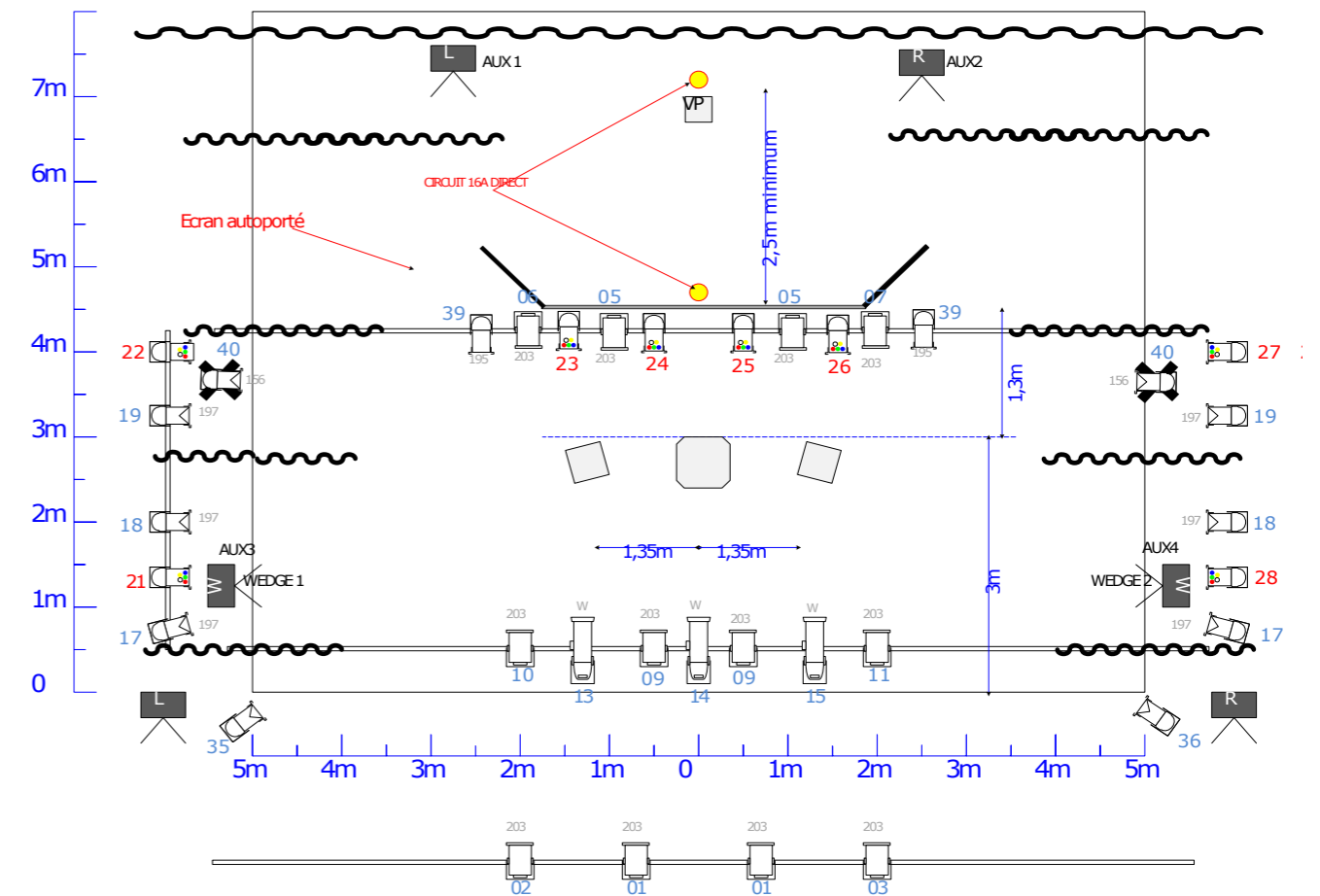
Le plan de feu devra être monté, testé et gélatiné pour notre arrivée. Nous demandons la présence d'un technicien lumière pour les focus.

Temps d'installation du décor, 2h.

Temps de réglages et encodage, 4h.

Temps de démontage, 1h30.

## PLAN DE FEU



60 : éclairage salle

#### Son

- 1 DI à cour
- 1 sm58 sur pied a jardin
- diffusion salle adaptée
- + fond de scène
- (+ idéalement retour en side)

#### Pendrillonnage

- Boite noire à l'italienne sans découvertes,
- frisée au mieux pour cacher les sources
- mur propre possible au lointain




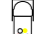


**Vidéo projecteur:** fourni par la compagnie

#### Gélatines:

- format PC:
- 12X 203

Format PAR:

- 6X 197
- 2X 195
- 2X 156

-  PC 1KW x12
-  PAR 64 CP62 x10
-  PAR 64 CP60 x2
-  PAR LED RGBW x8
-  DECOUPE 614 x3
-  PLATINE SOL x2

N'hésitez pas à nous contacter pour toutes questions techniques ou toute demande d'adaptation.

**Nous nous adaptons sans problèmes si nous sommes prévenus en amont.**

**Kevin : 06 18 19 02 68 / villena.kevin@gmail.com**

**Eric : 06 24 64 08 08 / erival@aol.com**